

BLICKPUNKT

SEPTEMBER - NOVEMBER 2023



Aktuelles & Rückblick S. 4 - 9

Aufbruch 2035 S. 10 - 11

Telefonseelsorge S. 12



Was ist **Heimat**?

Dies ist nun der letzte Beitrag, den ich als Teil des IPT im Gemeindebrief veröffentlichen werde. Meine Zeit in Brake und Altenhagen-Milse ist vorbei und ich mache mich auf den Weg. Eine Freundin sagte neulich zu mir: „Du bist ein Reisender“, immer schon gewesen, und sie kennt mich seit meiner ersten Arbeitsstelle im Kinder und Jugendbereich in Bethel. Ich habe auf meinem Weg gelernt, dass zum Reisen verschiedene Dinge benötigt werden, um gut voran zu kommen – und ganz ohne Gott geht es da bei mir nicht.

Wenn ich also darauf höre, was Gott mir sagt, führt er mich sicher an mein Ziel? Oder führt Gott mich manchmal auch bewusst auf Umwege? Kenne ich schon mein Ziel?

Es fällt mir nicht immer leicht, Gottes Weisungen zu verstehen und ihnen zu vertrauen.

Ich erlebe, dass Gott mich manchmal eher holprige Landstraßen entlangführt. Dann starre ich verzweifelt auf das Navi meines Lebens und frage mich: Ist wirklich das richtige Ziel eingespeichert oder fahre ich hier gerade einen riesigen Umweg?

Manchmal habe ich auch das Gefühl, dass plötzlich das Signal zu Gott abbricht und ich auf mich allein gestellt bin. Ich stehe vor einer Kreuzung und weiß nicht mehr: Muss ich nun rechts oder links abbiegen?

Wie gut, dass ich nie allein gewesen bin in meiner Arbeit, mit Heike und Sebastian und auch Thomas und Sabine und den Presbyterien und BVA-Mitgliedern hatte ich wundervolle Menschen an meiner Seite als Wegbegleiter.



Ich habe Menschen kennen lernen dürfen, die gemeinsam etwas erreichen wollen und dazu bereit sind, sich ehrenamtlich einzusetzen und für die Gemeinde ihre Kraft und Zeit zu geben. Ohne diese Gemeindeglieder ist fast unmöglich, so eine lebendige Gemeinschaft zu sein.

Gemeinsam mit ihnen in Bewegung sein und neue Wege begehen, manchmal ausgetreten, manchmal neu und geheimnisvoll. Es sind Wege, die Hoffnung machen, aber auch Spannung in sich bergen können. Manche Wege verzweigen sich in Auswege, Umwege oder auch Irrwege.

Dort die richtige Abzweigung zu nehmen ist nicht immer einfach. Am Ziel angekommen solltest du sagen können: „I did it my way!“

Ich bin den Weg in Brake und Altenhagen-Milse auf meine Art und Weise gegangen.

Dass ich das machen konnte, dafür waren Sie, wart ihr eine wichtige Wegbegleitung für mich und ich schaue dankbar auf die Erfahrungen und wundervollen Momente und Begegnungen zurück.

Ich gehe zurück nach Bethel, um dort im Seelsorge-Dienst von Bethel.Regional meinen Dienst anzutreten.

I did it my Way ... Danke!

// Euer Manuel Pieper



Veranstaltung Kirchenmusik

»Kreis-Chor-Orchester-Konzert«

Am **3. September um 17.00 Uhr** laden wir herzlich in unsere Kirche in Brake zum »Kreis-Chor-Orchester-Konzert« ein. Erklingen werden Stücke aus der *Musik für festliche Gelegenheiten* von Ralf Grössler und Instrumentalwerke von Johann Christian Bach und Joseph Haydn. Mehrere Chöre, auch Sängerinnen und Sänger des Kirchenchores und von „Joy for You“ und das Orchester des Ev. Kirchenkreises Bielefeld sind beteiligt. Hauke Ehlers, Kantor in Jölenbeck, wird das Konzert leiten.

Posaunenchor-Termine

07.09. · **10.00 Uhr** · Jubelkonfirmation
11.11. · **16.30 Uhr** · Martinsumzug
26.11. · **10.00 Uhr** · Gottesdienst
26.11. · **15.00 Uhr** · Neuer Friedhof

brake.kulturell

Am **12. November um 17.00 Uhr** tritt die Bielefelder Sängerin und Songwriterin Kristin Shey gemeinsam mit Matthias Klause (Piano), Daniel Le Van Vo (Kontrabass) und Barny Bürger (Schlagzeug) im Ev. Gemeindehaus Brake auf. Dieses Jazzquartett hat sich den Wurzeln des Swing-Jazz verschrieben. Mit größter Spiel- und Improvisationsfreude bringt es Stücke von Größen wie Ella Fitzgerald, Chet Baker oder Sarah Vaughan zu Gehör.

Einladung zur Gemeindeversammlung

Am Sonntag, den **12. November 2023** findet um **11.30 Uhr** (im Anschluss an den 10.00-Uhr-Gottesdienst) in Brake eine Gemeindeversammlung statt. Dazu lädt das Presbyterium herzlich ein.

Die Gemeinde soll über folgende Themen informiert werden:

- > **Presbyteriumswahl 2024**
- > **Aufbruch 2035**
- > **Machbarkeitsstudie Bebauung**

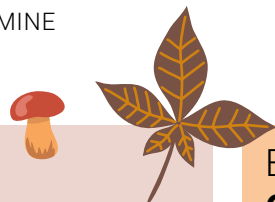
Wir freuen uns, mit euch/Ihnen ins Gespräch zu kommen!

// Das Presbyterium

Ökumenischer Martinsumzug

11. November 2023 · 16.30 Uhr

Auch in diesem Jahr findet wieder der ökumenische Martinsumzug in Brake statt. Wir starten um 16.30 Uhr mit einem Gottesdienst in der evangelischen Kirche und ziehen dann von der Feuerwehr begleitet zur katholischen Kirche. Wir freuen uns auf Dich und Sie!



Meine Zeit

Rauszeit • Auszeit • Mahizeit

ob Mutter, Tochter,
Schwiegermutter,
Freundin, Nachbarin...
...alle Frauen sind ♥-lich
WILLKOMMEN
mit Vortrag von:

Christina Seekamp

Mein wunder Punkt?!

22.09.

2023

*** FREITAG ***

Beginn 19.00 Uhr
(Einlass ab 18.30 Uhr)

im **Gemeindehaus** der
evangelischen Kirche Brake

Eintritt:
10,00 EUR*

* Karten **NUR** im Vorverkauf
vom 04.09. – 16.09.
bei Lotto Fischer in Brake

Veranstalter: Evangelische Kirchengemeinde Brake

Ehrenamt in guter Gemeinschaft?

Dann zur Gemeinde ab 55!



Seit 1997 bereichert die „Gemeinde ab 55“ unser Gemeindeleben. Das Frühstück erfreut sich in Brake auch nach Corona mit 70 bis 80 Gästen sehr großer Beliebtheit. Noch mehr als das Buffet steht dabei die Gemeinschaft im Mittelpunkt. Das betrifft nicht nur die Gäste, sondern auch das Team der „Gemeinde ab 55“. „Wir halten zusammen und es macht Spaß!“ Wer einmal beim Frühstück dabei ist, erlebt das!

Zum Jahresende beenden einige Mitglieder des Teams aus Altersgründen ihr freiwilliges Engagement. Wir suchen neue Freiwillige, die sich engagieren und diese Gemeinschaft miterleben und -gestalten möchten. In diesem Jahr bereiten neun Mitarbeiter:innen alle vier Wochen das Frühstück vor: sie richten den Gemeindefestsaal her, kaufen ein, bauen das Buffet auf und sind gut gelaunt beim Frühstück dabei. Dabei ergeben sich auch zwischen den Gästen und Mitarbeitern gute und intensive Gespräche. Wir möchten dieses Angebot gerne aufrechterhalten. Leider wird das im nächsten Jahr – in diesem Umfang oder generell – nur möglich sein, wenn das Team der „Gemeinde ab 55“ neue Verstärkung findet.

Neugierig geworden? Dann können Sie gerne bei einem der Termine in diesem Jahr reinschnuppern! Melden Sie sich gerne bei Reinhard Scheck Tel.0160.99675682 oder reinhard.scheck.rs@gmail.com
Ihr Presbyterium

DIE NÄCHSTEN TERMINE

14.09. · 12.10. · 09.11. · 07.12.23

Im Mai ist Matjes-Zeit ...



... deshalb gab es im Gemeindehaus am 10. Mai 2023 mal wieder ein Matjes-Essen für alle Liebhaber dieses leckeren Fisches. Man konnte als Beilage knusprige Bratkartoffeln, einen Dipp oder einfach ein Brötchen wählen.

Und natürlich gab es auch Bismarck-Hering für Nicht-Matjes-Fans! Mit 60 Feinschmeckern war der Gemeindefestsaal gut gefüllt und die Geräuschkulisse ließ erkennen, dass man sich mal wieder bei alkoholfreiem Weizenbier und Apfelschorle viel zu erzählen hatte.

Es ist so gut gegessen worden, dass wir uns als Team am Ende dieser Veranstaltung mit Currywurst und Pommes begnügen mussten. Wir haben es mit Humor genommen, denn wir haben uns sehr gefreut über so viele gut gelaunte Gäste bei unserem Matjesfest!

M. Scholz für Gemeinde ab 55



CVJM-Familienfreizeit **Spiekeroog Oktober 2023** Anmeldung geöffnet!



Herzlich willkommen zur Familienfreizeit des CVJM Brake im Walter-Requardt-Heim auf Spiekeroog! Unser Domizil am Westende der Insel – wunderschön malerisch gelegen, ein Katzensprung gleich hinter den Randdünen, ideal für Kinder als Spielwiese und nur drei Minuten vom Strand entfernt, bietet zahlreiche Möglichkeiten für Freizeiten von jung bis alt bei jedem Wetter.

Die idyllische Nordseeinsel hat ihren ursprünglichen Charakter weitgehend erhalten. Ohne Autoverkehr, nur zu Fuß wird die Natur erwandert. Zum ostfriesischen Dorf Spiekeroog in der Mitte der Insel gelegen sind es circa zwölf Minuten Fußmarsch. Hier auf der ostfriesischen Insel kommt die Ruhe und Stille umfänglich zur Geltung und es bietet sich an, die Seele baumeln zu lassen.

Das Naturell der Ostfriesen kommt dem Ostwestfalen entgegen. Beide sind aus ihrer Standsicherheit und Bodenständigkeit nur schwer zu Fall zu bringen. Deshalb, wegen der Ähnlichkeiten, sorgt auch die schöne landschaftliche Umgebung

mit ihren allerlei Naturgewalten dafür, dass der angesammelte Stress, die unbedingt zu beachtenswerten Termine und natürlich der eigene überbeanspruchte Körper bestens in dieser Inselidylle zum Entschleunigen gerät.

Unsere Familienfreizeit von jung (1-jährig) bis alt (80-jährig und älter) ist seit 1978 ein Hort, ein Stück Heimat, dass man nicht mehr missen möchte. Wer einmal mit war, der kommt wieder! Es ist uns ein Bedürfnis, Sie herzlich in unserer Freizeitgemeinschaft begrüßen zu können und mit Ihnen Zeit, Muße und Erholung zu erleben. Wir haben noch Plätze frei, und würden uns sehr freuen über jede Familie, jedes Ehepaar, jeden Single, und jedes Kind, die mitfahren möchten und christliche Gemeinschaft suchen.

Start: 07.10.23 · Abfahrt aus Brake
Ende: 14.10.2023 · Ankunft in Brake
Wer: Alle zwischen 0 - 99 Jahren
Kosten: 60,- bis 475,- €, je nach Zimmerausstattung und -belegung.

Anmeldung:
Andreas Beckmann
1. Vorsitzender CVJM Brake
Telefon: 0521.763869
andreasbeckmann@gmx.net

Gruß und Segen für Sie!
Das Team der Spiekeroog-Freizeit

Gruppenfoto 2022



„Ich gehe neue Wege – Gott geht mit!“ Ein ganz besonderer Einschulungsgottesdienst

Zum Einschulungsgottesdienst mit der Braker Grundschule kam Manuel Pieper nochmal zu uns nach Brake, obwohl er seit einigen Tagen seine neue Stelle als Seelsorger in Bethel angetreten hatte.

Gemeinsam mit Christine Arnstled von der katholischen Kirchengemeinde, Lehrern der Grundschule Brake, Gisela Blohmeier, Elke Dohna und dem Posaunenchor Brake gelang ein mutmachender und lebendiger Gottesdienst.



Aufbruch 2035



Wer in den vergangenen Monaten die lokalen Zeitungen verfolgt hat, konnte feststellen: es ändert sich etwas im Kirchenkreis Bielefeld. Unsere Gemeinde ist seit dem 1. Juli Teil der *Region Südost*. Diese umfasst die Gemeinden Altenhagen-Milse, Brake, Heepen-Oldentrup, die Apostelgemeinde, Stiegthorst-Hillegossen, die Markusgemeinde und Ubbedissen.

Die Großwetterlage: warum ändert sich überhaupt etwas?

In einem Satz: Der Evangelischen Kirche von Westfalen fehlt der Nachwuchs und die finanziellen Möglichkeiten werden langsam, aber sicher geringer.

Das ist die bedrückende Realität. Man könnte fragen, wer/was daran Schuld ist. Aber das führt uns nicht in der Frage weiter, wie wir unser Gemeindeleben in Zukunft gestalten wollen. Die Gemeinden, die Ehrenamtlichen, die Hauptamtlichen, die Kirchenkreise, die Landeskirche – niemand freut sich darüber. Aber wir dürfen das nicht ignorieren und müssen mit dem planen, was da ist.

Die Gemeinden in der Region werden sich ihr Personal (Pfarrer, *interprofessionelle Stellen* wie die von Diakon Pieper) teilen. Wir halten das für einen guten Weg, auf die Herausforderungen zu reagieren. Jetzt haben wir noch Möglichkeiten, einige Weichen für die Zukunft zu stellen.

Was bedeutet das konkret? Was passiert mit der Stelle von Manuel Pieper?

Auch für *interprofessionelle Stellen* wie die von Diakon Pieper gilt diese Entwicklung. Daher befinden wir uns im Austausch mit dem Kirchenkreis – der Träger der Stelle ist – und den Gemeinden in der Region. Wo und in welchem Aufgabenbereich diese Stelle verortet sein wird, ist derzeit noch nicht klar. Ab dem 1. August ist seine Stelle nicht mehr besetzt; vor Ende dieses Jahres wird sie allerdings nicht neu besetzt werden können. Darüber hinaus wird jede Gemeinde für sich und im Austausch in der Region überlegen, wie sie ihr Personal einsetzen möchte. Denn klar ist: weniger Personal kann nicht den gleichen Umfang an Aufgaben stemmen.

Wir werden in den nächsten Jahren Antworten darauf finden, wie wir vor Ort aktiv sein können und unser Personal zugleich nicht überlastet wird. Wir werden Antworten darauf finden, welche Aufgaben übergemeindlich organisiert und durchgeführt werden und welche nicht. Wir werden Antworten darauf finden, wie wir mit dem, was wir tun, einen Unterschied im Leben der Menschen unserer Gemeinde machen können. Manche der Antworten, die wir finden, können sich im Nachhinein als unpassend herausstellen. Manche können uns nur kurzfristig helfen, manche können uns langfristig tragen. Denn aktuell wissen wir, dass sich etwas verändern wird – wir wissen aber noch nicht, wohin genau uns dieser Weg führen wird.

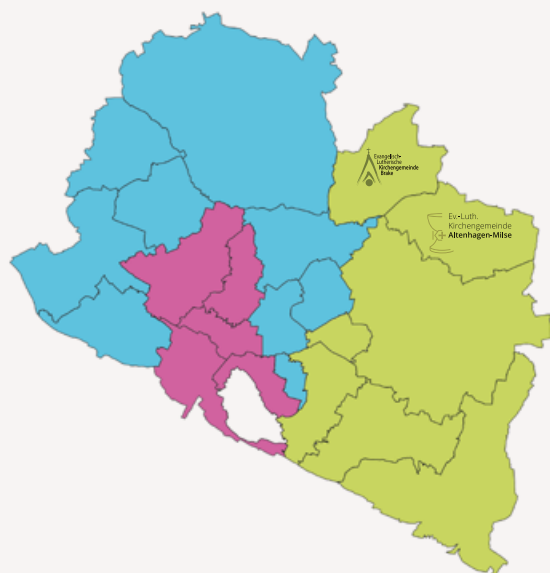
Wie geht es jetzt weiter?

Wir gehen erste Schritte auf einem Weg, der in diesem Jahrzehnt noch vor uns liegt. Die Leitungsgremien der Gemeinden der Region werden sich zunächst kennenlernen und austauschen. Wir werden überlegen, wie wir die Anliegen aus der Gemeinde aufnehmen können. Unser Pfarrteam, der Bevollmächtigtenausschuss Altenhagen-Milse und das Presbyterium Brake sind für Sie ansprechbar. Bei der Gemeindeversammlung am 12. November wird es Gelegenheit geben, Fragen zu stellen und sich auszutauschen.

Wir haben Lust und Kraft, diese Herausforderung mit Ihnen und für Sie anzugehen.

Ihr Presbyterium

Text: Sebastian Stussig



- Region Nord-West**
Babenhausen | Dornberg | Hoberge
| Schildesche | Schröttinghausen |
Jöllennebeck | Jakobus | Paulus | Petri
- Region Süd-Ost**
Altenhagen-Milse | Brake | Heepen-
Oldentrup | Stiegthorst-Hillegossen
| Ubbedissen | Markus | Apostel
- Region Mitte**
Altstadt | Dietrich-Bonhoeffer |
Lydia | Martini | Neustadt |
Reformiert (gesamtes Gebiet)



TelefonSeelsorge Bielefeld-OWL

Ein offenes Ohr für Menschen in Not

Es gibt Momente im Leben, in denen wir uns überfordert, einsam oder verzweifelt fühlen und einfach jemanden zum Reden brauchen. In solchen Situationen ist es wichtig zu wissen, dass Hilfe nur einen Anruf oder eine E-Mail entfernt ist. Die TelefonSeelsorge Bielefeld-OWL steht mit einem Team von etwa 75 qualifizierten Ehrenamtlichen bereit, um Menschen in Not auch hier in unserer Region zu unterstützen – rund um die Uhr. Die TelefonSeelsorge Bielefeld-OWL wird von beiden Kirchen getragen. Die TelefonSeelsorge bietet eine kostenlose, vertrauliche und anonyme Anlaufstelle für Menschen in allen Lebenslagen. Ob es sich um alltägliche Sorgen handelt oder um tiefe Krisen, die Gedanken an Suizid beinhalten, die Ehrenamtlichen sind geschult, um einfühlsam zuhören und gemeinsam mit den Ratsuchenden nach neuen Wegen zu suchen. Erreichbar ist die TelefonSeelsorge sowohl über das Telefon (unter der Nummer 0800-11011 bzw. 1110222) als auch per E-Mail (<https://online.telefonseelsorge.de>). Zu bestimmten Zeiten braucht es jedoch aufgrund der hohen Nachfrage mehrere Versuche, bis Ratsuchende eine freie Leitung finden. Als eine von 104 Stellen bundesweit deckt die TelefonSeelsorge Bielefeld-OWL ein großes geografisches Gebiet ab, das die Regionen Bielefeld, Lippe, Gütersloh und Halle umfasst. Um Tag und Nacht für diese Ratsuchenden erreichbar zu sein, ist die TelefonSeelsorge Bielefeld-OWL auf das Engagement von ehrenamtlichen MitarbeiterInnen angewiesen. Daher startet jedes Jahr vor den Herbstferien eine neue Ausbildungsgruppe, um sich auf diese wichtige Arbeit gut vorzubereiten: dieses

Jahr voraussichtlich im September. Wer sich für die zweijährige kostenfreie Ausbildung zum Seelsorger, zur Seelsorgerin in der TelefonSeelsorge entscheidet, sollte mindestens 25 Jahre alt sein und über eine gewisse Belastbarkeit und psychische Stabilität verfügen. Einfühlungsvermögen, Offenheit, Selbstwahrnehmung und Teamfähigkeit sind ebenfalls wichtige Eigenschaften, um Menschen in ihrer jeweiligen Lebenssituation unterstützen zu können. Hilfreich ist es auch, im Glauben verwurzelt zu sein. Notwendiges Fachwissen, aber vor allem eine wertschätzende Haltung den Ratsuchenden gegenüber wird in den regelmäßigen, zunächst wöchentlichen Sitzungen vermittelt und durch viele praktische Übungen und die Auseinandersetzung mit der eigenen Person erprobt. Wenn Sie sich von dieser Möglichkeit angesprochen fühlen und ein Interesse daran haben, anderen Menschen zu helfen, zögern Sie nicht, sich direkt im Büro der TelefonSeelsorge Bielefeld-OWL zu melden: Telefon 0521/67742 oder per E-Mail info@telefonseelsorge-bielefeld.de



Team-Bild: TelefonSeelsorge®Bielefeld-OWL · von rechts: Angela Kessler-Weinrich (Leitung), Anette Rohmann (Verwaltung), Ulrich Geschwinder (stellv. Leitung), Miriam von Brachel (stellv. Leitung)



Sommer 2023

Die Ferien gehen zu Ende, ich sitze im Jugendbüro im Souterrain und über mir rauscht der Regen. Stimmungsmäßig sieht es fast aus wie Herbst und unsere Planungen reichen jetzt bis 2025.

KONFIS 2025

So gibt es am **24. Oktober 20.00 Uhr** einen **Elternabend** in der Braker Kirche, für alle Eltern deren Kids 2025 in Altenhagen-Milse oder Brake konfirmiert werden möchten. Da wir nicht immer die Namen und Adressen haben, bitte ich alle um Weitergabe dieser Information an alle Interessent*innen. DANKE!!!

SOMMERFREIZEIT 2023

Der Sommer war aber mehr als Planungen oder eben auch weniger. Wir, die Evangelische Jugend, waren in diesem Jahr wieder mit Hausbooten unterwegs. Wieder hat uns der Förderverein der Gemeinde Altenhagen-Milse finanziell unterstützt. Auch dafür ein ganzes großes: DANKE!!!

In diesem Jahr waren wir in Brandenburg. Im Vorfeld hatten wir Bedenken, weil die Boote technisch nicht so gut wirkten, wie die im letzten Jahr. Das hat sich als vollkommen falsch herausgestellt. Wenn ich noch einmal Hausboote anmieten würde, würde ich das wieder bei „BunBo“ in Brandenburg an der Havel machen. Das Besondere bei dieser Art Freizeit ist, dass die Menschen sehr dicht zusammenleben müssen oder dürfen. Und verschiedene Dinge wie z.B. Volleyball, Fußball aber auch Einkaufsfahrten haben wir nicht gemacht oder konnten es auch gar nicht machen.

Achtung: unbezahlte Werbung



Die Jugendlichen haben also gebadet, waren mit SuP's unterwegs, haben gespielt, „rumgegammelt“, etwas gekocht und waren voll entschleunigt. Ein großes Abenteuer war der Einkauf im Supermarkt mit dem Bollerwagen. Wir alle hatten eine total schöne, entspannte und harmonische Zeit. Allerdings waren wir nicht voll. Das wirft die Frage nach der Zukunft der Freizeiten wieder neu auf. Ich weiß wirklich noch nicht, was wir 2024 anbieten werden.

Es kann sein, dass wir wieder „zurück“ gehen zu dem Modell, zwei Wochen ein Camp im Süden (Italien, Spanien) aufzubauen und mit ca. 40 Teenies eine Sommerfreizeit fahren. Aber die Kosten für Diesel und Benzin und somit für den Transfer sind enorm hoch, von der Ökologie ganz zu schweigen. Und in diesem Sommer hab ich mich auch gefragt, ob wir da Urlaub anbieten wollen, wo andere gegen die Waldbrände kämpfen.

Es kann auch sein, dass wir etwas völlig Neues machen, leider weiß ich noch nicht, was das sein kann.

Alle, die sich sonst für die Planungen in der Arbeit mit Kindern und Jugendlichen interessieren, können sich gerne unter:

Tel. 0152 21 77 25 33 und via Mail: thomas.biele@kirche-bielefeld.de
melden.

// Thomas Biele



DATUM · ZEIT	TERMIN	ORT
03.09.23 · 10.00 Uhr	ZN-Gottesdienst · Stussig	Gemeindehaus Brake
10.09.23 · 10.00 Uhr	Gottesdienst · von Legat	Ev. Kirche Milse
10.09.23 · 14.00 Uhr	Goldene Konfirmation (A) · Stussig	Ev. Kirche Brake
17.09.23 · 10.00 Uhr	Gottesdienst · Stussig	Ev. Kirche Milse
10.00 Uhr	Diamantene und Eiserne Konfirmation (A) mit Posaunenchor · Stöcklein	Ev. Kirche Brake
24.09.23 · 10.00 Uhr	ZN-Gottesdienst (A) · Stöcklein	Ev. Kirche Milse
01.10.23 · 10.00 Uhr	Erntedank-Gottesdienst (A) · mit Posaunenchor Stöcklein · anschl. Ehrentamtsdank-Fest	Ev. Kirche Milse
10.00 Uhr	Erntedank-Gottesdienst (A) · mit ‚Joy for You‘ Stussig	Ev. Kirche Brake
08.10.23 · 10.00 Uhr	ZN-Gottesdienst · Stöcklein	Ev. Kirche Brake
15.10.23 · 10.00 Uhr	ZN-Gottesdienst · Stöcklein	Ev. Kirche Milse
22.10.23 · 10.00 Uhr	Gottesdienst · Stöcklein	Ev. Kirche Milse
11.00 Uhr	Jung & Alt-Gottesdienst mit Kirchenband & Kinderchor · Stussig	Ev. Kirche Brake
29.10.23 · 10.00 Uhr	Gottesdienst · Stussig	Ev. Kirche Brake
16.30 Uhr	Lichterandacht mit Taufferinnerung · Stöcklein	Ev. Kirche Milse
05.11.23 · 10.00 Uhr	ZN-Gottesdienst · Stussig	Ev. Kirche Brake
11.11.23 · 16.30 Uhr	Ökum. Gottesdienst zu St. Martin · Stussig anschl. Laternenumzug zur kath. Kirche	Ev. Kirche Brake
12.11.23 · 10.00 Uhr	Gottesdienst · Stöcklein anschl. Gemeindeversammlung Altenhagen-Milse	Ev. Kirche Milse
10.00 Uhr	Gottesdienst · Stussig anschl. Gemeindeversammlung Brake	Ev. Kirche Brake
19.11.23 · 10.00 Uhr	Gottesdienst zum Volkstrauertag mit Posaunenchor · Stöcklein	Friedhofskapelle Altenhagen
10.00 Uhr	Gottesdienst zum Volkstrauertag mit ‚Joy for You‘ · Stussig anschl. Kranzniederlegung am Ehrenmal	Ev. Kirche Brake
26.11.23 · 10.00 Uhr	Gottesdienst an Erntedankfest (A) mit Kirchenchor · Stöcklein	Ev. Kirche Milse
26.11.23 · 10.00 Uhr	Gottesdienst am Erntedankfest (A) mit Posaunenchor · Stussig	Ev. Kirche Brake

ZN = Zentraler Nachbarschafts-Gottesdienst
(A) = mit Abendmahl



FÜR FRAUEN**Frauenkreis**

Alle Frauen sind herzlich eingeladen.

29.08. · 19.09. · 31.10.

21.11. · 12.12.2023

dienstags um 20.00 - 22.00 Uhr

Ev. Gemeindehaus Brake

Elisabeth Bitter · Tel. 771657

Aktive Frauenrunde

alle 14 Tage mittwochs um 9.30 Uhr

Margret Gronies · Tel. 761487

Abendkreis der Frauen

dienstags um 14.00 - 16.00 Uhr

17.10. · 05.12.

Ev. Gemeindehaus Brake

Ingrid Bellmann · Tel. 76623

Elke Dohna · Tel. 9238929

Meine Zeit · 22.09 2023 · 19.00 Uhr

Ev. Gemeindehaus Brake mit dem

Thema: Mein wunder Punkt?

Referentin: Christina Seekamp

Karten nur im Vorverkauf vom

04. - 16.09.2023 bei Lotto Fischer

ÖKUMENE**Ökumenische Bibellese**

Bernhard Ameskamp · Tel. 77444

Doris Niedergassel · Tel. 762456

montags um 19.15 Uhr im

Kath. Gemeindehaus Brake

Glauben im Gespräch

dienstags 15.00 Uhr (1. Di im Monat)

Termin noch nicht bekannt

Ev. Gemeindehaus Brake

FÜR MÄNNER**al dente – nur für Männer**

12.09.2023 Übung mit den Johanniern im Gemeindehaus. Wir lernen u. a. die Ausführung der Herz-Druck-Massage

10.10.2023 Führung durch die Bielefelder Altstadt mit einem alteingesessenen Bielefelder. 15.00 Uhr Treffpunkt am Gemeindehaus – wir bilden Fahrgemeinschaften.

14.11.2023 „Tour der weißen Berge“, Vortrag von Klaus Kühn

12.12.2023 Gemütliche Weihnachtsfeier im Gemeindehaus
Horst Rehm · Tel. 0172.2050345

GEMEINDE AB 55**Frühstück**

alle 4 Wochen

donnerstags um 9.30 Uhr

14.09. · 12.10. · 09.11. · 07.12.23

Ev. Gemeindehaus Brake

SPORTGRUPPEN**CVJM Boule** gemischte Senioren

montags 18.15 - 20.00 Uhr

in der alten Sporthalle

an der Spiekeroogstraße

Rolf Dopheide · Tel. 762458

CVJM Kinderturnen 4 - 7 Jahre

montags · 16.45 - 18.00 Uhr

in der alten Sporthalle

an der Spiekeroogstraße

Iris Beckmann · Tel. 7700801

MUSIKGRUPPEN**Joy for you**

Elke Dohna · Tel. 92389929

donnerstags um 20.00 Uhr

Kirchenchor Altenhagen-Brake-Milse

Elke Dohna · Tel. 9238929

elke.dohna@web.de

mittwochs 19.30 - 21.00 Uhr

In den geraden Wochen in Brake,

in den ungeraden Wochen in Milse.

Posaunenchor

Volker Panzer · Tel. 0170.6683010

montags um 19.00 Uhr

Termine:

07.09. · 10.00 Uhr · Jubelkonfirmation

11.11. · 16.30 Uhr · Martinsumzug

26.11. · 10.00 Uhr · Gottesdienst

26.11. · 15.00 Uhr · Neuer Friedhof

„KirchenBand“ und „Neue Blechwelle“

Probezeiten nach Vereinbarung

Volker Panzer · Tel. 0170.6683010

Kinderchor

Elke Dohna · Tel. 9238929

donnerstags

4 - 6 Jahre: 16.30 - 17.00 Uhr

7 - 12 Jahre: 17.00 - 17.45 Uhr

KINDER UND JUGENDLICHE**Jugendarbeit**

1. Mo. im Monat um 20.00 Uhr

MAK für die NB 09 in Milse

Di. 14-täglich um 19.30 Uhr

NAWUMI

donnerstags um 18.00 - 20.00 Uhr

Jugendtreff in Brake

(alle Termine unter Vorbehalt)

VERSTORBENE

Ilse Düning

90 Jahre

Dieter Vieweg

83 Jahre

Günter Stolte

90 Jahre

Brigitte Kretzschmann

63 Jahre

Sven Pilske

43 Jahre

Marianne Wächter

83 Jahre

Heinrich Welscher

87 Jahre

Gerda Lackner

87 Jahre

Emilie Nowak

97 Jahre

Marion Göbel

88 Jahre

Elfriede Werpup

98 Jahre

Johann Lutze

86 Jahre

Waltraud Hülsmann

82 Jahre

Inge Thomas

88 Jahre

TAUFEN

Ida Johanna Grafahrend

John Fabian Kuhlmann

Lotta Knepfelkamp

Emma Knepfelkamp

Lenn Fiedler

Loris Julius Wilutzky

Matteo Finn Macioszek

Matti Tasic

Moritz Rehmet

Levi Klein

Avi Imany Terzic

TRAUUNGEN

Niclas und Maike Klein,
geb. Kohlmeier

Mobilitas GmbH:

Der **Ambulante Pflegedienst** mit dem Schwerpunkt Palliativversorgung in Brake.

Der **Hospizverein Traumfänger** Bielefeld e.V. unterstützt Wünsche und Bedürfnisse der Sterbenden und ihrer Angehörigen.

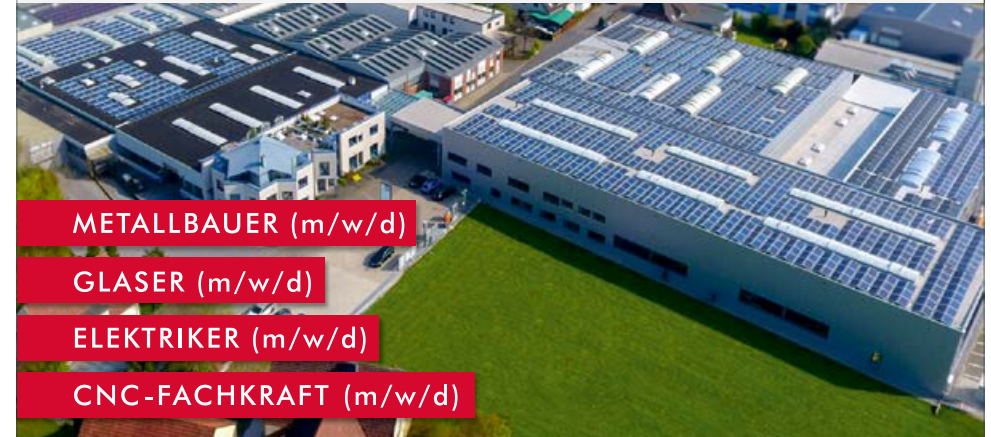


Mobilitas GmbH:
Braker Str. 72,
33729 Bielefeld Tel: 0521-96754468
Hospizverein Bielefeld e.V.:
Tel.: 0521-96754468 oder E-Mail:



TEAMPLAYER GESUCHT

Wir suchen Fachkräfte für unser Team in Bielefeld/Brake.
Infos unter www.st-vitrinen.de/jobs - jetzt bewerben!



ST Vitrinen Trautmann GmbH & Co. KG - Grafenheider Str. 100c
33729 Bielefeld/Brake - mehr Infos unter: www.st-vitrinen.de/jobs



Schausonntag!
Jeden 1.- und 3.
Sonntag im Monat
von 14 - 17 Uhr*
(*keine Beratung, kein Verkauf)

Braker Straße 12
33729 Bielefeld
Direkt an der B 61
Tel. 05 21/5 60 32-0
Fax 05 21/5 60 32-32

HolzLand
Brinkmann

Fritz und Gustav

Beratung und
Verkauf von
Baumaterialien

Echterdiek

Ihr
Partner
am Bau!

Baustoffe

Fehmarnstraße 2-6 · 33729 Bielefeld · Telefon (0521) 761017
Fax (0521) 771327 · eMail: echterdiek-baustoffe@t-online.de

EHRlichkeit
STATT
FLOSkelN.

Wir kümmern uns.
Mit Einföhlung, von
Herzen. Lernen Sie uns
kennen. Denn Trauer
braucht Vertrauen.



BLEICHSTR. 221 • HOFSTR. 37
BRAKER STR. 101
www.bestattungshaus-bielefeld.de

Telefon 0521-3 75 68



Gut beraten in allen Bereichen
der Maklertätigkeit

Immobilien- &
Sachverständigenbüro für:

Marktpreiseinschätzung
Wertermittlung nach § 194 BauGB
Käufervermittlung
Grundstücksankauf

Schmidt Immobilien
Stapenhorststraße 59
33615 Bielefeld

Fon: 0521 / 94987631
www.schmidtimmobilien.com



„Vor-Ort-
Versicherer.“

Die Provinzial – zuverlässig
wie ein Schutzengel.

Axel Heywinkel
Braker Str. 27, 33729 Bielefeld
Tel. 0521 7708380
heywinkel@provinzial.de

PROVINZIAL

GARTEMANN GmbH

- Bedachungen
- Industriedächer
- Klempnerarbeiten
- Zimmerarbeiten
- Asbestentsorgung
- Fassaden
- Gerüstbau

33729 Bielefeld/Brake

Grafenheider Str. 88a
Tel.: 0521 / 77 19 19

E-Mail: gartemanngmbh@bitel.net
www.bedachungen-gartemann.de

Wir liefern in GANZ Bielefeld!

- Kostenlose Lieferung am selben Tag
- Kontaktlose Kartenzahlung an der Haustür inklusive



Medikamente ganz
einfach per App bestellen:



BUSCHAPOTHEKEN

Brackwede Treppestr. 2-4 33647 Bielefeld Tel.: 0521 44 43 56	Brake Braker Straße 69 33729 Bielefeld Tel.: 0521 76 10 73	Kesselbrink Kesselbrink 3 33602 Bielefeld Tel.: 0521 643 89	Rusheide Otto-Brenner-Str. 110 33607 Bielefeld Tel.: 0521 27 988
--	--	---	--

HÖCKER
ORTHOPÄDIE · SCHUH · TECHNIK

Mehr als nur Einlagen!

HÖCKER ORTHOPÄDIE-SCHUHTECHNIK
Inh. Ulrich Kossiek Braker Straße 60 • 33729 Bielefeld-Brake
Tel.: 0521-9456406-0 verkauf@schuhhaus-hoecker.de
www.hoecker-orthopaedie.de #einfachgutzufuss



ELEKTRO
JUNKER
GmbH

Beratung - Verkauf - Kundendienst



Der Radsportprofi

- zuverlässig
- kompetent
- preiswert

Braker Str. 29 • 33729 Bielefeld-Brake
Tel. (05 21) 7 69 10 • www.junker-it.com

**ES IST NIE ZU SPÄT,
AN SPÄTER
ZU DENKEN.**

Auch an die
Bestattungsvorsorge.

**BESTATTUNGEN
NIEHAUS**

Braker Straße 48
33729 Bielefeld

Feldstraße 41
33609 Bielefeld

**BESTATTUNGEN
NIEHAUS**

0521 7 60 11 | www.meinbestatter.de

AMW-TECHNIK GmbH

Anlagenbau, Meß-Regeltechnik, Wartungen
für technische Gebäudeausrüstungen

Heizung- Klima- Kälte- Sanitär- Elektro-
Schaltschrankbau

Bornholmstraße 32, 33729 Bielefeld
Telefon (05 21) 9 77 49 83

Ambulanter Pflegedienst
Wefelshof 9 • 33729 Bielefeld
☎ 05 21 - 32 92 29 10 (Büro)
✉ apd@awo-bielefeld.de

Ambulanter Hospizdienst
☎ 05 21 - 520 89 43

Quartiersarbeit
☎ 01 62 - 252 68 17

BESTATTUNGEN NIEHAUS

VERTRAUEN ERFABUNG TRADITION

HEUTE SCHON AN MORGEN DENKEN

Mit einer Trauervorsorge sichern Sie sich eine würdige Bestattung und entlasten Ihre Angehörigen. Individuell an Ihre Ansprüche angepasst, beraten wir Sie und erarbeiten gemeinsam mit Ihnen Ihr persönliches Vorsorgekonzept. Nehmen Sie sich Zeit für Ihren letzten Weg.

Wir nehmen uns Zeit für Sie.

FEHMARNSTR. 10 ■ 33729 BIELEFELD ■ TEL.: 05 21 - 7 60 11 ■ WWW.NIEHAUS-BESTATTUNGEN.DE

TAGESHAUS-BRAKE

Teilstationäre Pflegeeinrichtung
Führen Sie ein selbstbestimmtes
Leben in der eigenen Häuslichkeit und
nutzen Sie tagsüber das Angebot
der Tagespflege

Informationen
erhalten Sie im
Tageshaus Brake
Braker Str. 115
33729 Bielefeld
Tel. 0521/9887117

www.tageshaus-brake.de

**möbelwerkstätten
vinke
heidbreder**

Im Alten Krug 6
33729 Bielefeld
Tel. 0521-76940
Fax 0521-771323
info@vinke-heidbreder.de

Inneneinrichtungen
Individuelle Möbel
Objekteinrichtungen

www.vinke-heidbreder.de

www.praxis-requardt.de

Diese Kurse zahlt Ihre Krankenkasse*:

- Aqua-Fitness, 32°C
Kurse für jedes Alter
- Yoga & Pilates
- Seniorengymnastik

Physiotherapie Requardt
Husumer Str. 167 (Brake)
Tel.: 0521/76 22 23

*jede gesetzl. Kasse zahlt bis zu 85%

Bäckerei
Sundermann

Wir backen für Sie!
Bei uns bekommen Sie auch Käse und
Wurstspezialitäten, Obst und Gemüse –
also „Frische aus einer Hand“!

– IHR BÄCKER –

Wir installieren Zufriedenheit...



Ernst R. Schmidt GmbH

Braker Straße 58 • 33729 Bielefeld
Telefon: 05 21 / 7 66 28
Mobil: 01 71 / 40 80 242

www.schmidt-installation.de

Kundendienst
Sanitär
Heizung
... seit
1908

fischer
Tabak
Zeitschriften
Papier
WestLOTTO

Fischer GbR

Braker Straße 66
33729 Bielefeld
Telefon 05 21 / 76 27 57
Telefax 05 21 / 77 16 34

WEST LOTTO

WEST LOTTO

Garten Neu- und Umgestaltung 🌿 Pflasterungen aus Klinker-, Beton- und Naturstein
Zaun- und Pergolabau 🌿 Dach- und Fassadenbegrünung
Baumfäll- und Schnitтарbeiten 🌿 Teichanlagen



Friedhofsgärtnerei

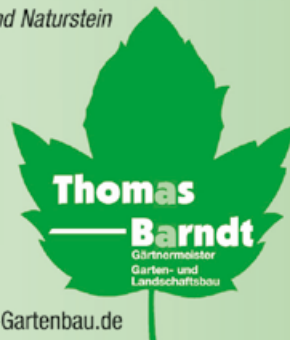
– Grabpflege
– Grabneuanlage und
Grabgestaltung

Der Experte für
Gärten & Landschaft

Betrieb: Brinkholz 8, 33729 Bielefeld-Brake

Büro: Siedlung Grafenheide 28, 33729 Bielefeld

Telefon: 0521-77 18 85, Telefax: 0521-77 21 38, www.Barndt-Gartenbau.de



**ARMINIUS
APOTHEKE**

Walter Timmen e. K.
Waagestraße. 5 • 33729 Bielefeld
Telefon: 0521 - 98873373
www.apotheke-arminius.de

Miteinander leben, füreinander sorgen.

Wir können Ihnen helfen.

Lassen Sie sich beraten!

Rosen Apotheke

Walter Timmen
Stedefreuder Str. 6 • 33726 Bielefeld-Brake
Telefon (05 21) 76 12 33

**Digitale
Druckvorstufe**
Buch-, Offset-, Digitaldruck
Weiterverarbeitung
Versandservice

Druckerei

tiemann

GmbH + Co. KG

Grafenheider Straße 94

33729 Bielefeld

fon 0521.97715-0

fax 0521.97715-10

info@druckerei-tiemann.de



W. DEHNE

GmbH & Co. KG

- ABFALLENTSORGUNG
- ABSETZMULDEN U. CONTAINER
- ABRUCH • PFLASTERARBEITEN
- BAUAUSSCHACHTUNG • KANALBAU
- KANAL- UND DICHTHEITSPRÜFUNG



BI-Brake, Uferstraße 12-16
www.dehne-bielefeld.de

Tel. 76 062

*Digitale
Passbilder
sofort



*Fotoarbeiten, digital oder vom
Negativ, aus unserem eigenen
Fotolabor, ab 30 Minuten

*Digitale Bildbearbeitung

*Fotoapparate

*Rahmen und Fotoalben

...auch unter
www.fotoast.de



*Portraitaufnahmen
lassen Sie sich
rechtzeitig einen Termin
geben

Lönsweg 36
32139 Spenke
Tel. 05225-12 37
eMail: info@fotoast.de

FotoAst
FotoGrafik

Braker Straße 52
33729 Bielefeld
Tel. 0521-76 28 99
Fax 0521-77 19 11



Kontakte & Ansprechpartner:innen

Evangelisch-Lutherische Kirchengemeinde Brake

Glückstädter Str. 4
33729 Bielefeld

Sparkasse Bielefeld
IBAN: DE74 4805 0161
00311118 00
BIC: SPBIDE3BXXX

Gemeindebüro

Sabine Brand
Tel. 0521.76794
Fax 0521.9774611
bi-kg-brake@ekvw.de

Öffnungszeiten

Mo. 9.00 Uhr bis 12.30 Uhr
Tel. bis 17.00 Uhr
Mi. 9.00 Uhr bis 12.30 Uhr
Do. 9.00 Uhr bis 12.30 Uhr
und nach Vereinbarung
Di. und Fr. geschlossen

Hausmeister

Achim Buschkamp
Tel. 0151.61347648

Kirchenmusik

**Kirchenchor Brake und
Altenhagen-Milse**
Elke Dohna
Tel. 0521.9238929

KirchenBand

Volker Panzer
Tel. 0170.6683010

Interprofessionelles Team

Pfarrer Sebastian Stussig

Tel. 0171.2950055
sebastian.stussig@
kirche-bielefeld.de

PfarrerIn Dr. Heike Stöcklein

Tel. 0151.74469790
heike.stoecklein@
kirche-bielefeld.de

Jugendarbeit

Thomas Biele
Gemeindeweg 8 (Milse)
Tel. 0521.70687
Mobil 0152.21772533
nb09@kirche-bielefeld.de

Presbyterium

Gisela Blomeier-Eichner
Tel. 05206.7053344

Achim Bokermann

Tel. 0521.76450

Detlef Greulich

Tel. 0521.76498

Sigrid Kerschling

Tel. 0521.763587

Hermann Niedergassel

Tel. 0521.762456

Volker Panzer

Tel. 0170.6683010

Kath. Nachbargemeinde Maria Königin und Heilig Kreuz

Pfarrer: Blaž Kovač
Tel. 0521.16398843
Gemeindebüro
Tel. 0521.16398840

Diakoniestation Ost Ambulante Pflege Pflegeberatung

Braker Str. 45a
33729 Bielefeld
Tel. 0521.7707908
dsost@diakonie-fuer-
bielefeld.de

Telefonseelsorge

Tel. 0800.1110111
für Kinder und Jugendliche:
Tel. 0800.1110333

Gemeindebrief

**Herausgeberin
Evangelisch-Lutherische
Kirchengemeinde Brake**

Redaktion

blickpunktbrake@gmail.com
Elke Nordmeyer, Leitung
Sabine Brand, Gudrun Müller
Doris Niedergassel

Gestaltung & Satz

www.rebecca-massmann.de

Druck

Druckerei Tiemann

Für die nächste Ausgabe:

Redaktionsschluss

25. Oktober 2023